

**USER MANUAL**  
**PENGADAAN SMART KAMPUS AKMIL DAN**  
**PERLENGKAPANNYA**  
**TA.2024**



**APLIKASI VIRTUAL REALITY (VR) MILITARY AND**  
**DEFENSE SYSTEM**

**PT. Mina Karunia Semesta**  
**SENTRA NIAGA PURI INDAH BLOK T2/28 #203, RT.1/RW.2, South Kembangan, Kembangan, West**  
**Jakarta City, Jakarta 11610**

# DAFTAR ISI

DAFTAR ISI .....	2
1. Virtual Reality (VR) Military and Defense System .....	3
1.1. Trainer .....	3

# 1. Virtual Reality (VR) Military and Defense System

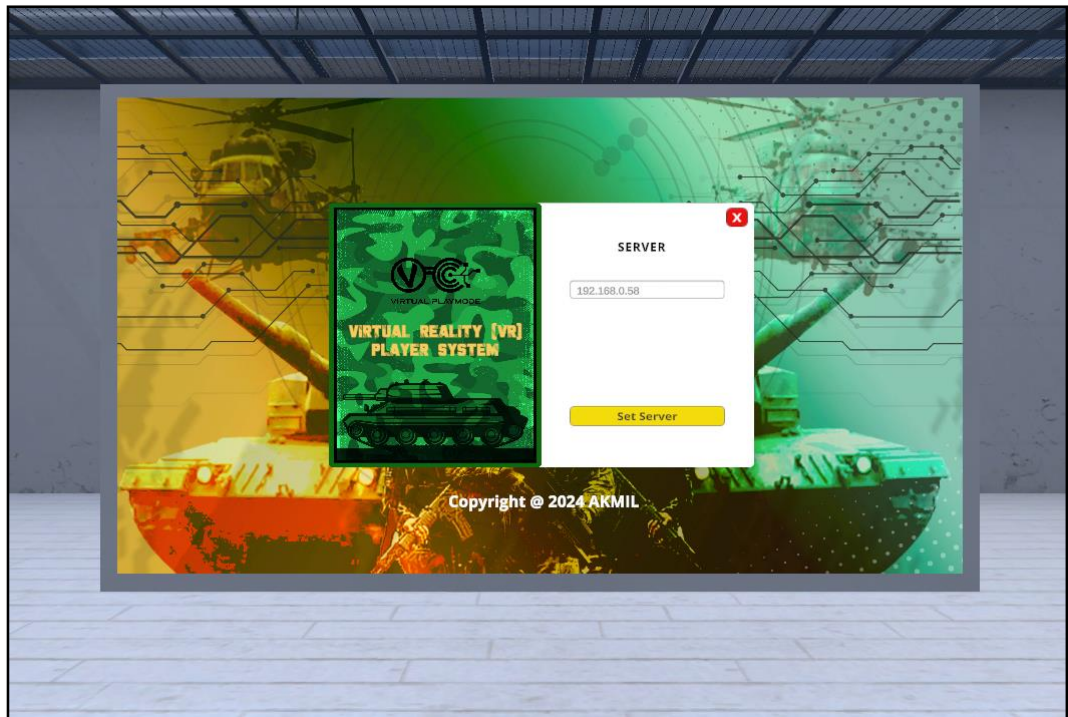
Virtual Reality (VR) Military and Defense System digunakan untuk memberikan informasi dalam bentuk 3D yang interaktif. Dengan menggunakan perangkat lunak VR, aplikasi ini dapat menampilkan komponen-komponen dasar dari alutsista matra darat secara detail dan realistis. Aplikasi ini dapat digunakan oleh trainer.

## 1.1. Trainer

Sebelum mulai menggunakan aplikasi ini, trainer dapat login terlebih dahulu jika sudah memiliki akun, jika belum dapat membuat akun baru. Berikut langkah-langkah penggunaannya:

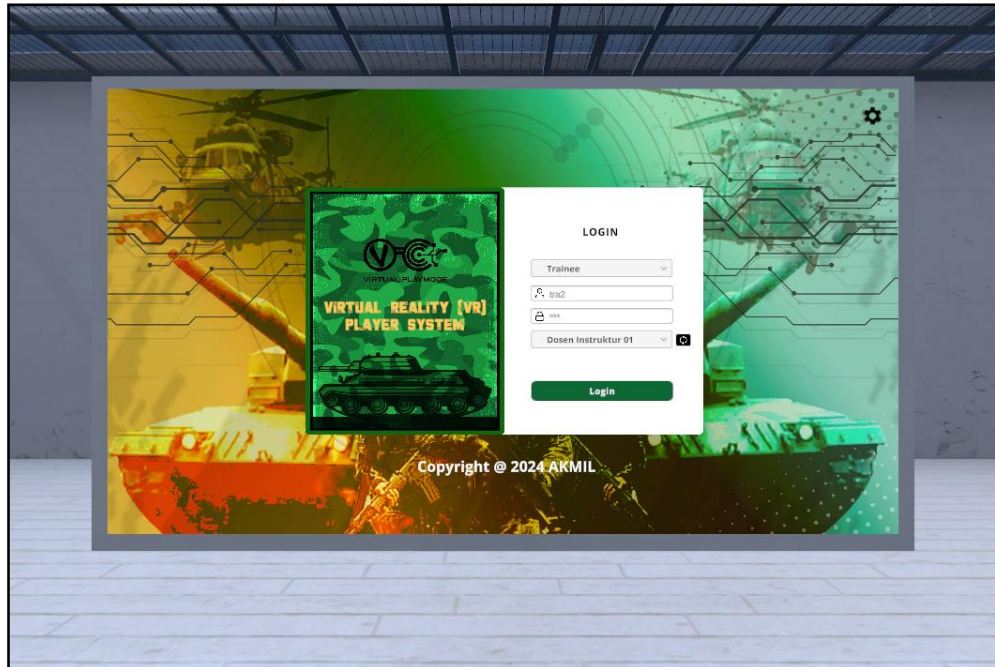
### 1. Set IP Server

Sebelum menggunakan aplikasi ini, lakukan setting terhadap IP Server terlebih dahulu, jika sudah tekan tombol **Set Server**.



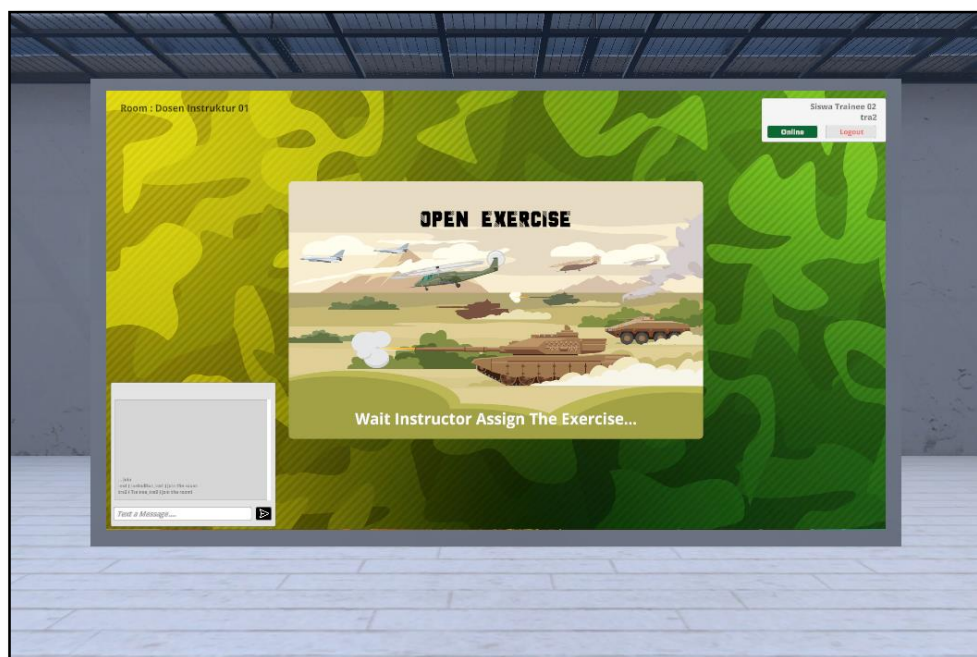
## 2. Login

Trainer yang sudah memiliki akun dapat langsung masuk dengan menggunakan nama pengguna dan kata sandi yang telah terdaftar, kemudian tekan tombol **refresh** dan pilih room server yg ingin di join, lalu tekan tombol **Login**.

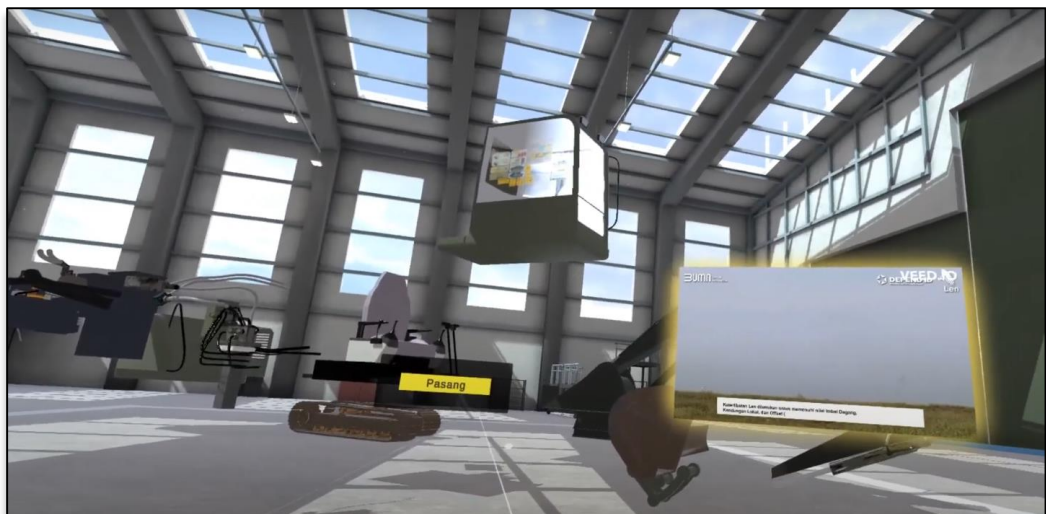
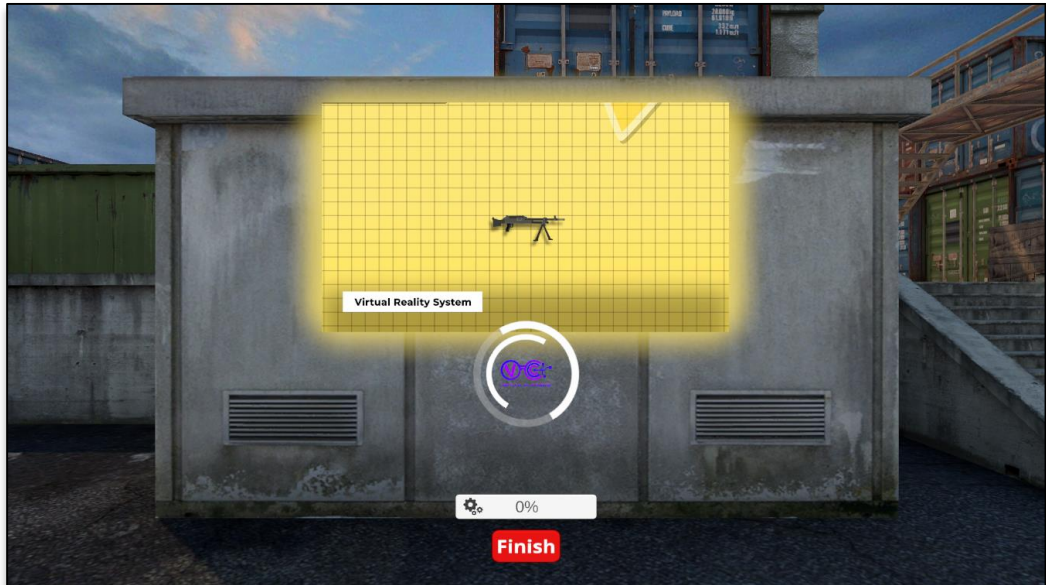


## 3. Halaman Awal

Jika sudah, pada halaman awal trainer akan tampil seperti gambar berikut ini:



Ketika instruktur pada aplikasi VR Player System sudah memberikan bahan pengajaran, pada halaman siswa akan ada button **Open**, tekan tombol tersebut dan akan tampil halaman pengerjaan. Contoh tampilannya adalah sebagai berikut:



Pada sesi ini, trainer dapat melakukan aksi terhadap bahan ajar sesuai dengan alur yang sudah diberikan atau dibuatkan oleh instruktur. Jika sudah selesai tekan tombol **Finish**.



Selain itu trainer dapat bertukar pesan dengan fitur chat dengan tampilan seperti dibawah ini:

